

iSert^{if} micro
Preloaded IOL

Introducing the **iSert[®] Micro 25I**

極小切開とプリロードの両立

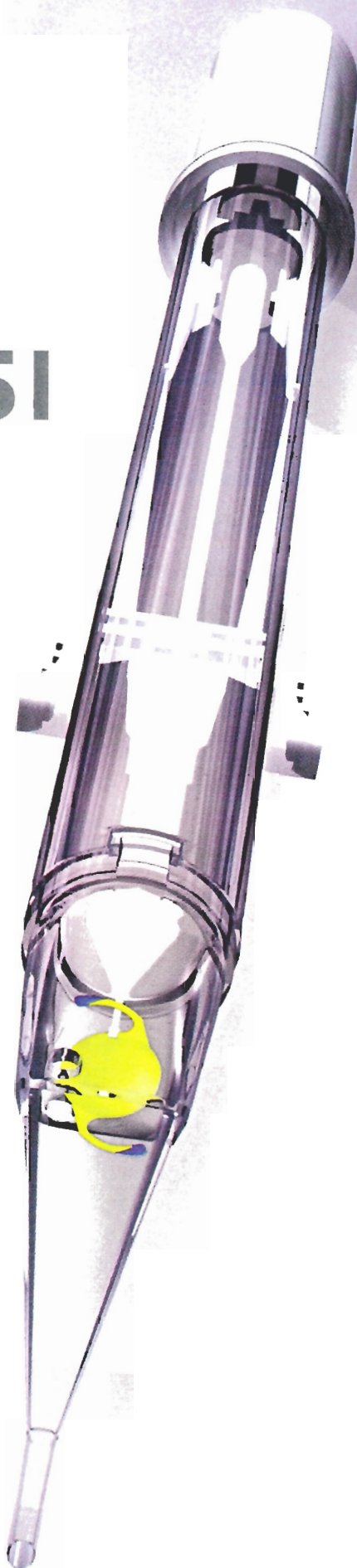
強角膜2.2mm～／角膜2.4mm～
簡便・清潔・低侵襲な手術をバックアップ

1アクション挿入を強力サポート

iMics1よりも更にコンパクトな両ループ自動タッキング機構

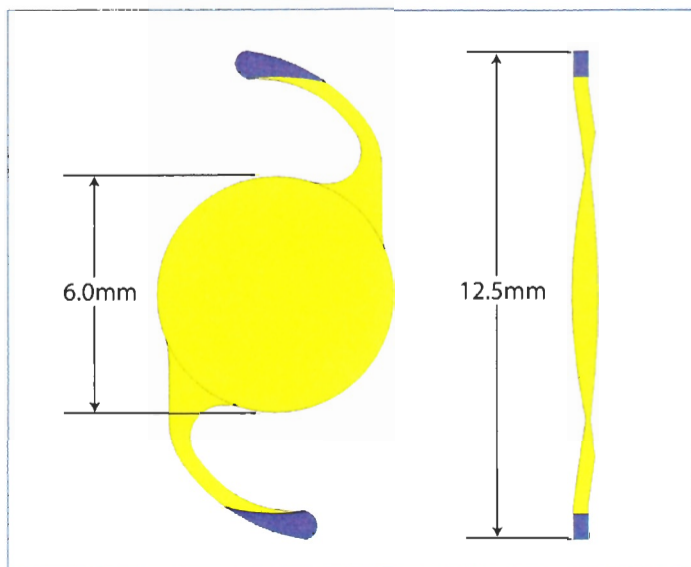
実績のあるiMics1 (NY-60) を搭載

シャープエッジ
ループのはり付きを抑制
ループ先端部の視認性向上
HOYA独自の非球面設計(ABCデザイン)



HOYA

製品仕様



Model name

251

光学部径	6.0mm
長径	12.5mm
光学部デザイン	非球面(ABCデザイン)
光学部材質	紫外線吸収性黄色軟質アクリル樹脂
支持部材質	紫外線吸収性黄色軟質アクリル樹脂及びPMMA
在庫範囲	+18.0D~+24.0D(0.5Dステップ)*1
A定数	118.4*2

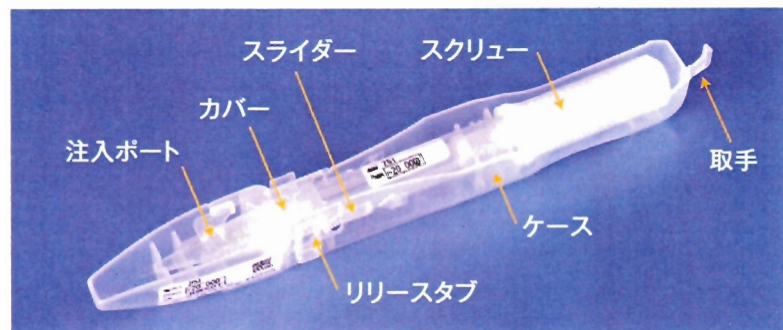
*1 製造範囲については、弊社営業担当にご確認下さい。

*2 A定数は参考値としてお考え下さい。レンズ度数を厳密に算出される場合、ご使用の装置やご経験に基づき独自のA定数を算出されることをお勧めいたします。

推奨切開創サイズ

強角膜 2.2mm~

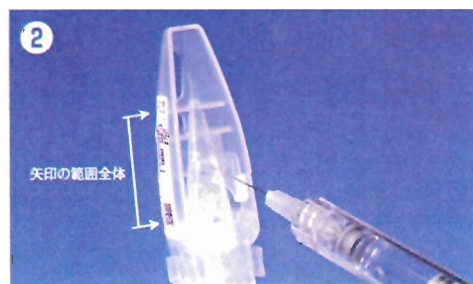
角膜 2.4mm~



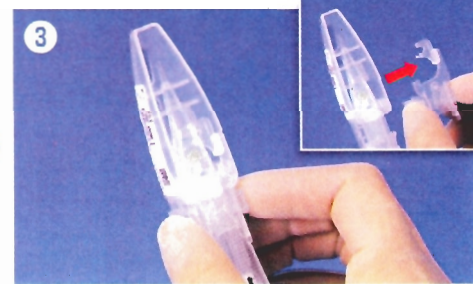
操作方法



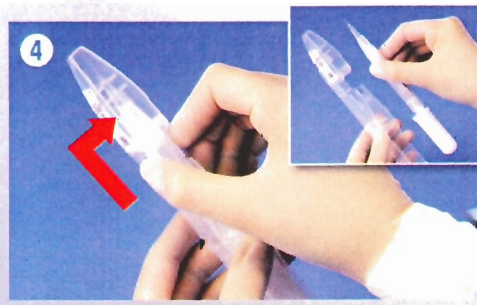
取手を持って取り出す



レンズ全体に行き渡るように粘弾性物質を注入する



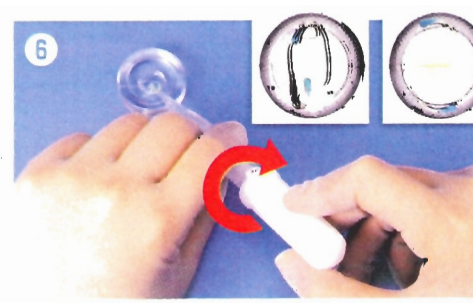
リリースタブをつまみ、カバーを取り外す



スライダーを突き当たりまでゆっくり前進させ、そのまま本体から取り外す



スクリューを押し、ネジをかみ合わせる



スクリューを回すとレンズが谷折りで放出されます